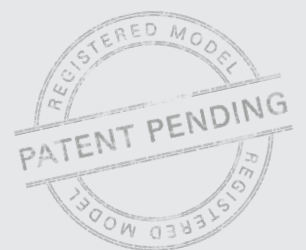




EeCorda™  
Escalier  
Droit Éco-  
conscient



## About EeStairs

EeStairs fabrique des escaliers uniques d'une beauté, précision et qualité exceptionnelles en Europe, au Royaume-Uni, en Amérique du Nord et en Asie. Nous travaillons en étroite collaboration avec les principaux architectes, ingénieurs, clients tertiaires et privés pour réaliser des escaliers de forme sublime, de matériaux exceptionnels et d'excellente qualité.

EeStairs supervise l'ensemble du processus de fabrication et d'installation. Nous collaborons de manière à réaliser les design originaux à travers toutes les étapes de construction. Nous fabriquons les escaliers dans notre propre atelier certifié BREEAM et ISO9001, puis les installons avec nos équipes très expérimentées.

Nos ingénieurs et spécialistes en logiciels et matériaux développent constamment des concepts d'escaliers avec des détails sophistiqués et souvent uniques. Cela nous permet d'assurer que les designs et spécifications de

nos clients se traduisent toujours par des escaliers d'une qualité architecturale exceptionnelle qui sont un réel plaisir à utiliser.

La culture de l'excellence chez EeStairs est animée par un seul désir intensément axé : créer de la beauté entre les niveaux.



EeStairs HQ [NL]

## Qu'est-ce que EeCorda ?

EeCorda est un système d'escalier modulaire écologique qui peut être installé par des professionnels ou des particuliers. Le design est beaucoup plus que fonctionnel - les escaliers EeCorda sont un ajout vraiment attrayant à tout intérieur d'une maison, établissant une nouvelle référence dans le design d'escaliers modulaires à la ligne propre.

Les marches d'escalier en aluminium à faible teneur en carbone sont exceptionnellement silencieuses sous les pieds parce qu'elles ont des noyaux intégrés d'amortissement du bruit. Les marches sont très durables et leur forme aérodynamique élégante permet de les installer facilement et en toute sécurité.

Les limons et les mains courantes sont fabriqués à partir de bois d'hévéa, une espèce respectueuse de l'environnement cultivée dans des plantations de latex et qui est traitée comme un déchet ou brûlée lorsque les arbres ne produisent plus de latex. Le design des escaliers EeCorda est rendu encore plus frappante visuellement par de solides balustres en forme de V en corde contenant un fort pourcentage de bouteilles européennes en PET recyclées. Modèle déposé et Brevet en attente.

Patent Pending & Registered Model



Unique Eco-  
responsible  
Modulaire  
Escalier  
Résidentiel

## Principaux avantages d'EeCorda

EeCorda a été initialement conçu pour être utilisé dans des intérieurs résidentiels, mais il peut aussi convenir à tous types de bâtiments ainsi que certains types d'environnements commerciaux.

- 1 — Un design innovant avec un rapport qualité-prix exceptionnel
- 2 — Configuration en ligne facile
- 3 — Tarification, modèle BIM et délai de livraison instantanés
- 4 — Absorption acoustique
- 5 — Installation rapide et sécurisée



EeCorda™ by EeStairs



# Couleurs e



A close-up photograph of a modern staircase railing. The railing consists of a dark, possibly black, metal handrail and a vertical post. Black braided cables are used as balusters, connecting the handrail to the post. The cables are attached to the handrail with small metal rings. The background is a light-colored wooden wall with horizontal planks. The text 'et finitions' is overlaid in white, lowercase letters across the middle of the image.

et finitions



EeCorda™ by EeStairs

## Couleurs et finitions

---

EeCorda propose trois options de couleur et de finition. Pour la première option, les marches grises sont contrastées avec les limons en bois et les balustres qui sont teints d'une couleur plus foncée et plus chaude. Dans la deuxième option, les marches et les limons en bois conservent leur couleur pâle naturelle, avec un revêtement de couleur en option. La troisième option est le revêtement de couleur brune.



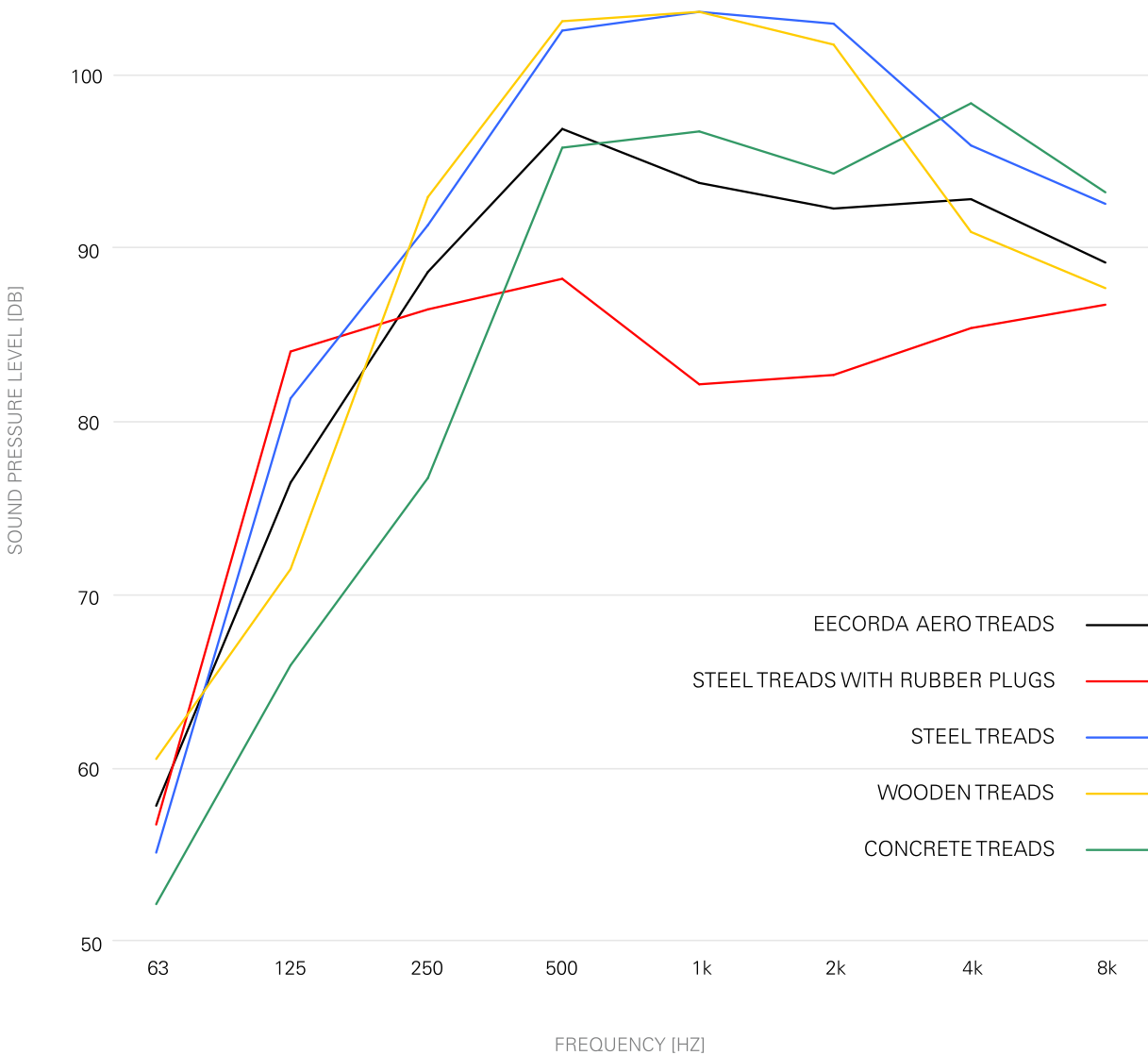
# Absorption



acoustique

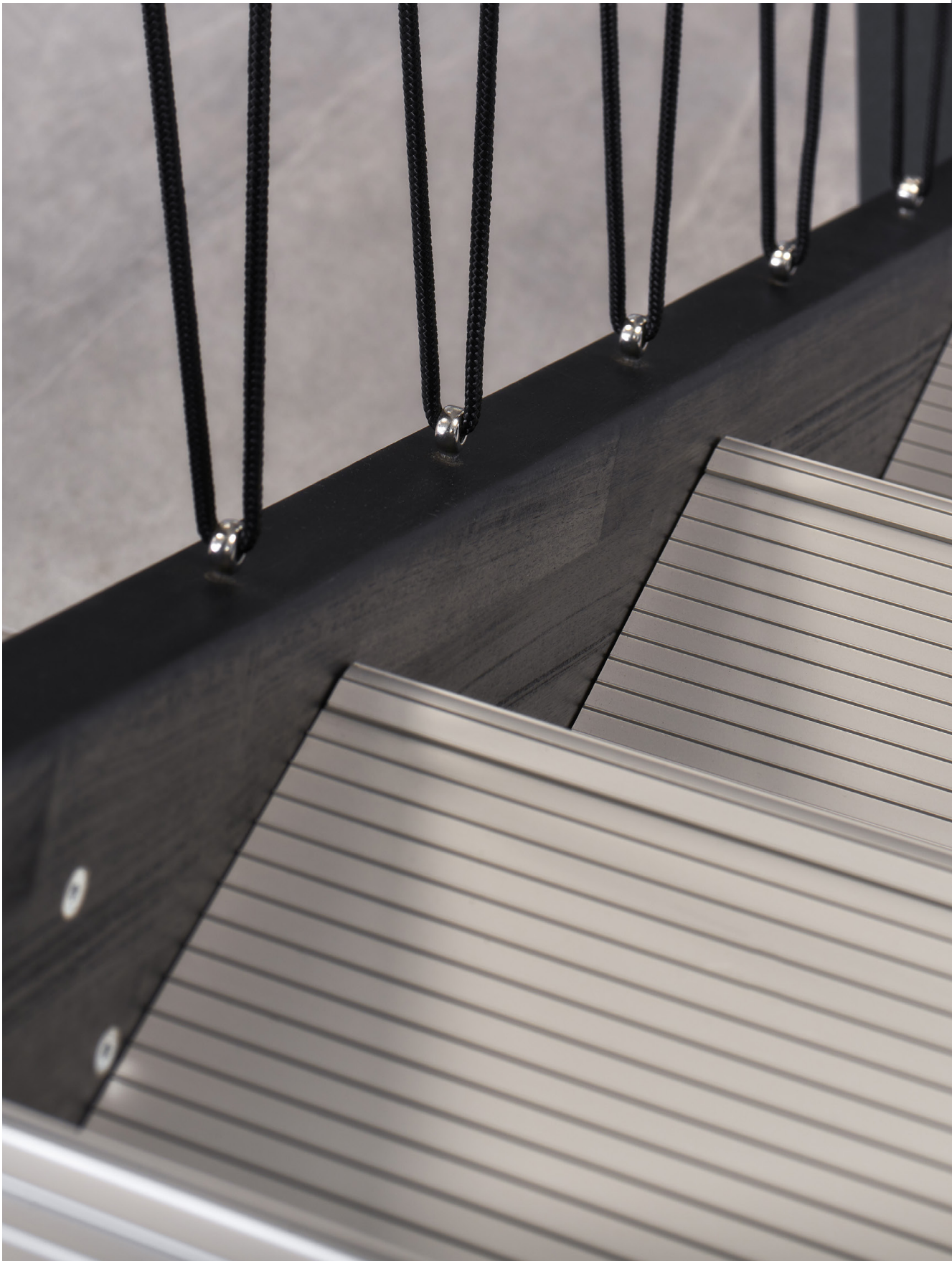
# Absorption acoustique

La performance acoustique des marches d'escalier EeCorda a été testée par Peutz Group, un cabinet de conseil en acoustique très respecté. Leurs résultats confirment que les marches EeCorda peuvent être utilisées dans les institutions des secteurs de la culture, de la santé et de l'éducation, ainsi que dans les organisations industrielles. Peutz a trouvé que les marches EeCorda étaient acoustiquement comparables aux marches en bois.





EeCorda™ by EeStairs







A close-up, low-angle shot of a modern staircase. The steps are dark, possibly black or dark grey, with a light-colored, textured metal or plastic tread. The lighting is dramatic, coming from the side, creating strong highlights and deep shadows. The word "Config" is overlaid in a clean, white, sans-serif font on the right side of the image.

Config



uration

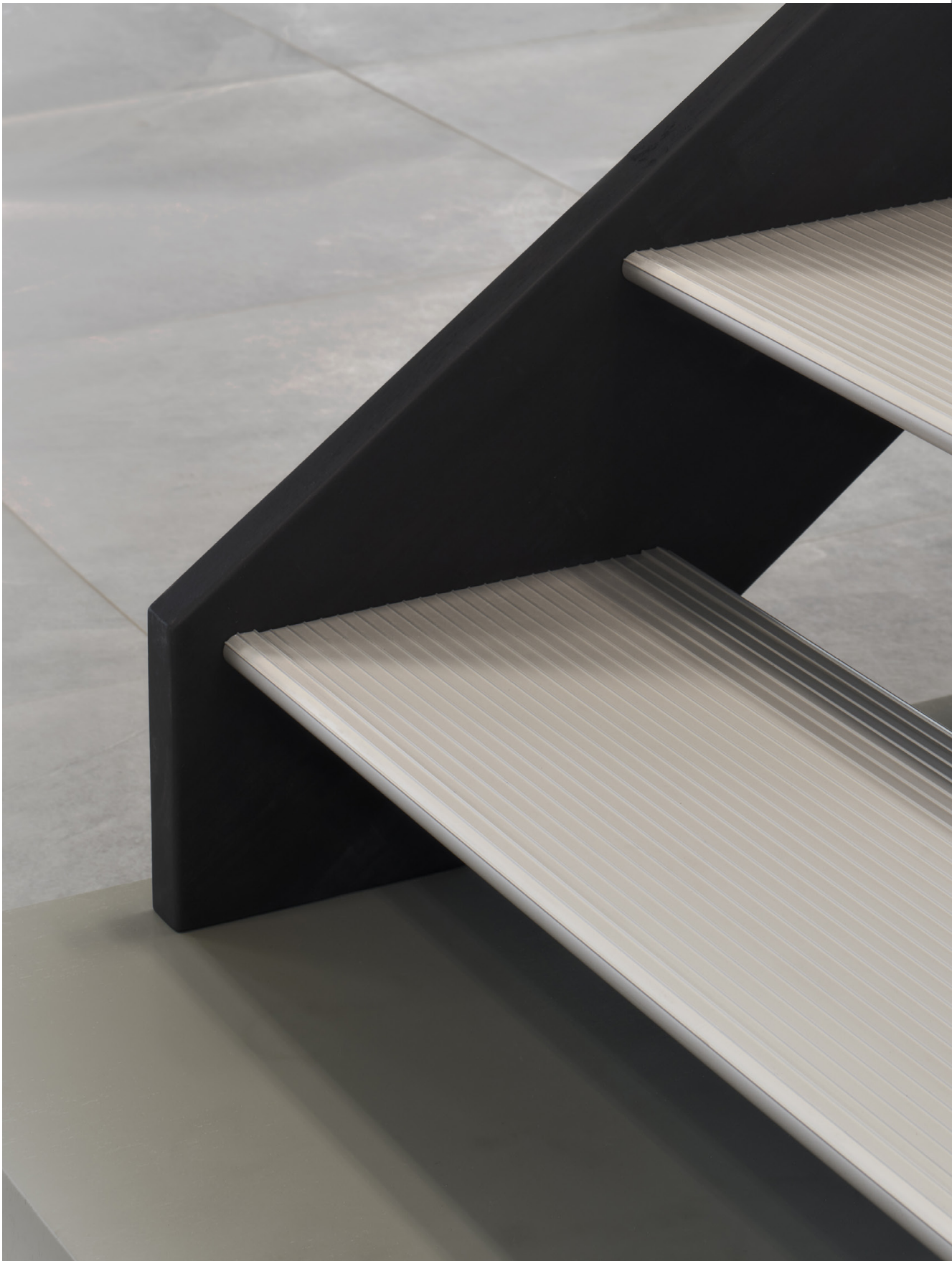
# Configuration

Les escaliers EeCorda™ peuvent être configurés par des entrepreneurs, des architectes ou des particuliers à l'aide du configurateur en ligne EeStairs. Le processus est logique, simple et peut être terminé en quelques minutes.

La première étape de la configuration consiste à entrer les dimensions en plan et en élévation de l'escalier. D'autres détails à entrer comprennent l'angle de l'escalier, la hauteur et la largeur des marches.

Le configurateur en ligne EeCorda™ permet également aux utilisateurs de sélectionner des préférences de couleur et de finition. Une fois ces détails saisis, le configurateur enverra immédiatement à l'utilisateur des dessins détaillés, un modèle BIM, un coût et une date de livraison provisoire. Les packs complets d'escaliers EeCorda™, avec les dessins et les instructions nécessaires, sont livrés directement aux clients.







# Cornelis Parle d'EeCorda

---

**Cornelis van Vlastuin, co-fondateur et directeur créatif d'EeStairs, explique l'origine et le développement du système d'escalier modulaire EeCorda à l'écrivain d'architecture Jay Merrick.**

Jay Merrick - La réputation internationale d'EeStairs est basée sur la fabrication et l'installation d'escaliers de caractère qui sont souvent spectaculaires sur le plan architectural. Mais vous avez commencé à développer des systèmes d'escalier « prêts à l'emploi » beaucoup plus simples, tels que l'EeCorda. Pourquoi ?

Cornelis van Vlastuin - De nombreux escaliers standard n'ont pas été conçus avec une attention sérieuse aux détails ou à l'esthétique. Et lorsque nous avons conçu notre système d'escalier modulaire NextGen, nous avons vu l'occasion d'appliquer les mêmes normes élevées de conception et de fonctionnalité aux environnements résidentiels.

Jay Merrick - Donc EeCorda est une solution d'escalier « standard » pour les maisons à l'esprit design.

Cornelis van Vlastuin - Exactement, parce que la combinaison de matériaux avec EeCorda est unique : des marches en aluminium avec une section aérodynamique et des noyaux d'amortissement acoustique, des limons et des mains courantes en bois, et des balustres très inhabituelles en forme de V en corde tendue.

Jay Merrick - Y a-t-il d'autres innovations ?

Cornelis van Vlastuin - EeCorda introduit une approche respectueuse de l'environnement pour les matériaux d'escalier modulaires : l'aluminium à faible teneur en carbone, le bois d'hévéa qui est traité comme un déchet ou qui est brûlé lorsque les arbres ne produisent plus de latex, et la combinaison de corde en bouteilles PET recyclées pour les balustres.



La combinaison des matériaux est unique



# Matériaux et sécurité

---

Limons Bois d'hévéa laminé d'origine durable.

---

Marches Aluminium à faible teneur en carbone, de section profilée et avec un noyau d'amortissement acoustique.

---

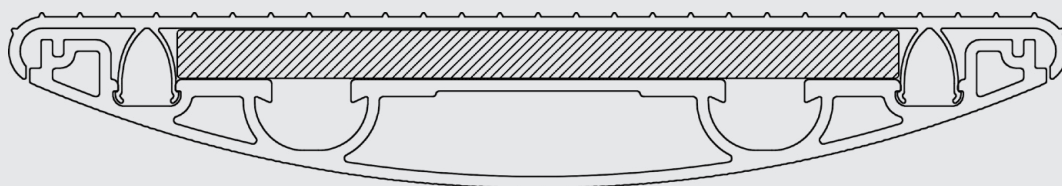
Balustrades Composées de balustres en corde solide et tendue.

Mains courantes : bois d'hévéa d'origine durable.

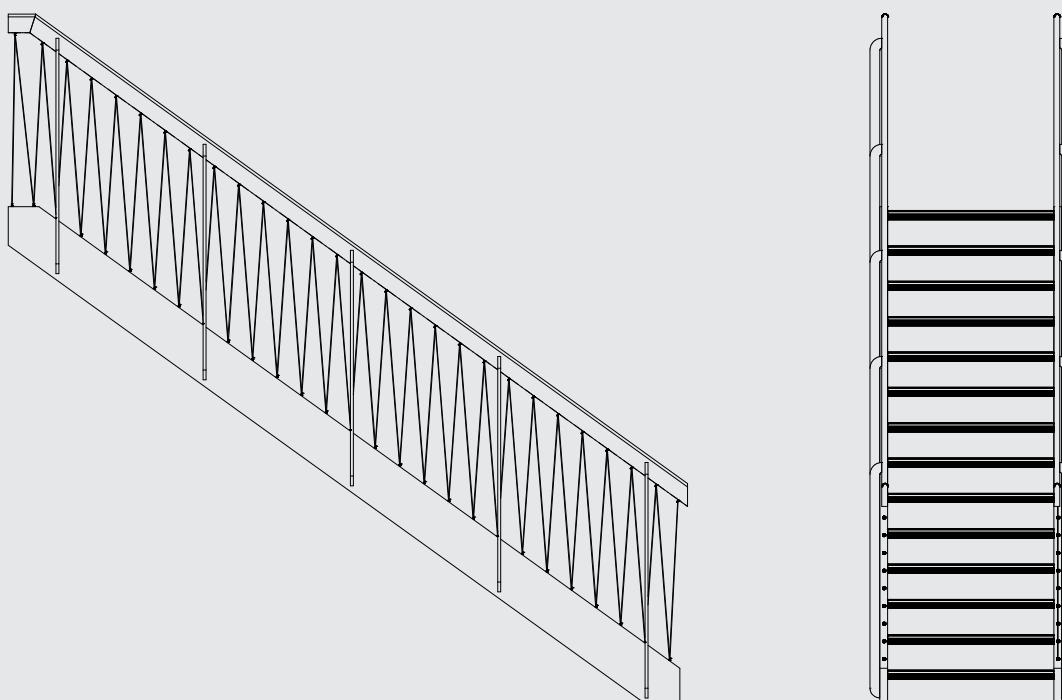
---

Finitions Options pour une couleur naturelle ou un look plus chaudement teinté.

---



Marches — Elles sont silencieuses sous les pieds, antidérapantes et l'anodisation crée une surface supérieure très durable. Les marches peuvent mesurer jusqu'à 1 200 mm de large, avec une profondeur de marche maximale de 280 mm.



Escaliers et balustrades — Les escaliers EeCorda™ conviennent aux intérieurs résidentiels. Si les escaliers doivent être régulièrement utilisés par de grands groupes de personnes, veuillez contacter EeStairs pour une consultation.

# Sécurité et réglementation

---

Les marches d'escalier EeCorda ont été testées par le groupe Peutz pour leur déformation et leur capacité de charge. Les marches peuvent résister à une charge maximale de 15,9 kN (1590 kg), avec une déformation permanente se produisant à une charge beaucoup plus élevée, ce qui garantit que les escaliers sont durables et sûrs.

**NEN**

**BSI**



**NEBEST**



**EUIPO**

EUROPEAN UNION  
INTELLECTUAL PROPERTY OFFICE



**PEUTZ**

# Innovations & Produits

---

1m2™

Cells™

EeSoffit™

groovEe™

NextGen™

EeCorda™

TransParancy™1-01

TransParancy™1-02

TransParancy™1-03

Headquarters,  
The Netherlands  
& Export

EeStairs Nederland bv  
+31 342 405700  
nl@eestairs.com

---

USA & Canada

EeStairs America Inc.  
+1 (226) 381 0111  
info@eestairs.com

---

United Kingdom

EeStairs UK Ltd  
+44 5603 750 720  
uk@eestairs.com

---

Belgium

EeStairs BE  
+32 15 79 12 20  
be@eestairs.com

---

France  
Monaco  
Suisse

EeStairs FR  
+33 4 69 12 60 80  
fr@eestairs.com

---

Germany  
Switzerland  
Austria

EeStairs DE  
+49 8542 6834 901  
de@eestairs.com

---

Follow  
Online

@EeStairs  
[EeStairs.com](https://www.eestairs.com)